

MERLIN[®]

TECHNOLOGY

MERLIN[®] CORE

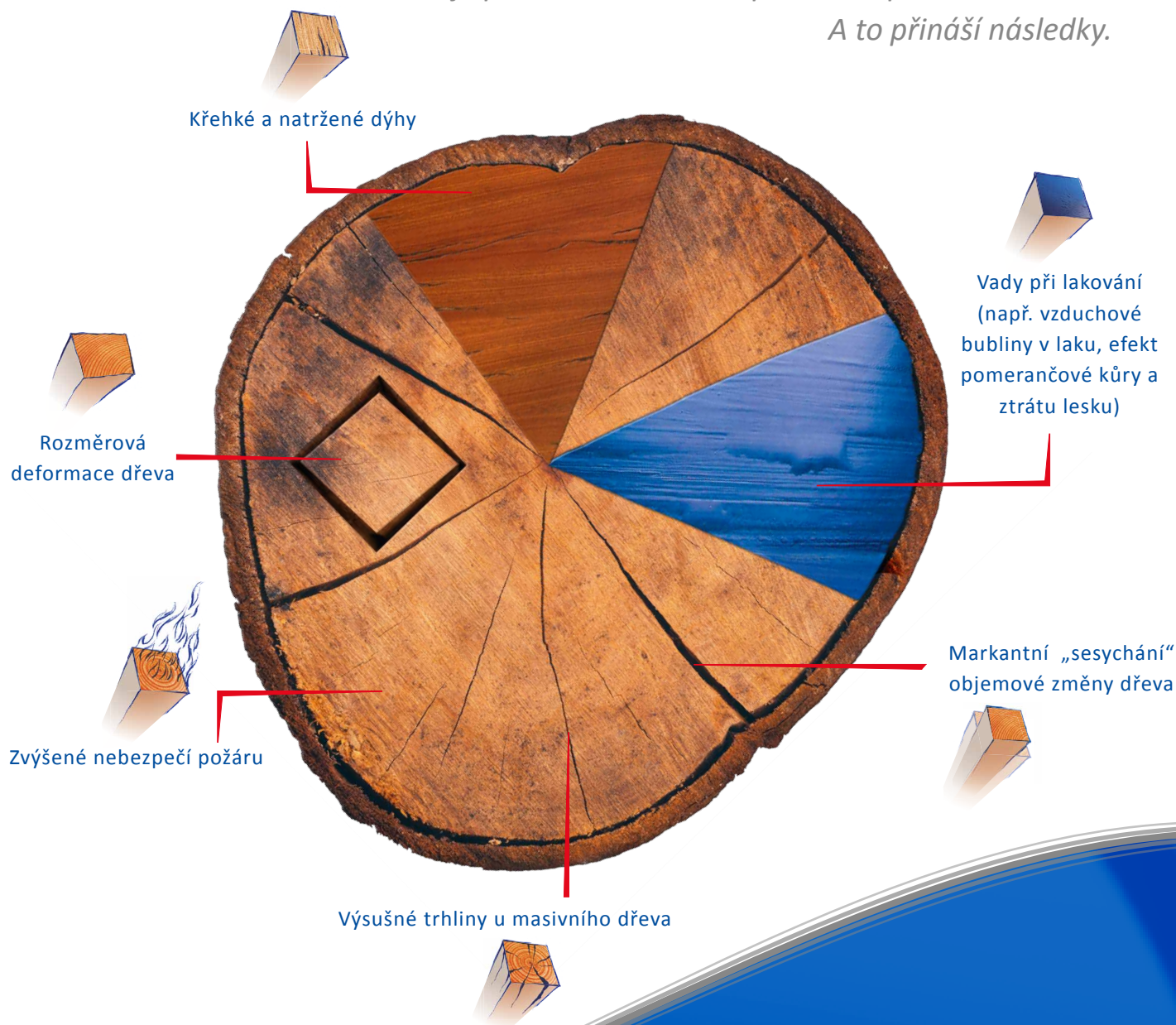
Vysokotlaký systém zvlhčování vzduchu

Better Business Conditions.

20% VZDUŠNÁ VLHKOST

... je příliš nízká hodnota pro obor zpracování dřeva.

A to přináší následky.



Co dělat, když se mění vzdušná vlhkost?

Kdo ji nezná, toho provokuje: Jakmile se změní vlhkost vzduchu ve skladech nebo výrobních objektech, je dřevo vystaveno velkému tlaku z prostředí.

Nikoli ty, vybavené systémem MERLIN® CORE! Díky stálému zvlhčování systémem MERLIN® CORE a důmyslnému systému vysokotlakého rozprašování jemné vodní mlhoviny MICRO DROP, vyřeší se další dodatečné náklady a starosti způsobené prostředím.

50% VLHKOST VZDUCHU

... musí být zajištěna při zpracování dřeva. MERLIN® CORE udrží tuto hodnotu konstantní a to znamená:

Na konci dne

+ 7 až 8 % výroby více

- 20% oprav méně

+ 5% vyšší zisk

Patentovaný
zvlhčovací modul
typ MD-9

„O návratnosti investice – MERLIN Technology - systém zvlhčování vzduchu nepotřebuji vůbec přemýšlet, v tom mám jasno již od prvního dne provozu.“

Josef Pils, majitel RAPID Holztechnik GmbH
Spokojený zákazník již více než 10 let!



Který systém je pro mne ten správný?

PŘEHLED SYSTÉMŮ MERLIN® CORE

Zda mám velkou skladovou halu nebo malou provozovnu s dokončením po finální výrobek, zda je prostor dlouhý, vysoký, malý nebo členitý – ma MERLIN® pro každý konkrétní požadavek vhodný systém.

SESTAVA pro prostory do **200 m²**
nebo výkon odsávání do **2 100 m³/h**

MERLIN® CORE 24

- 1 x Úpravna vody
- 1 x Vysokotlaká zvlhčovací jednotka
- 1 x Sensor-řídící jednotka
- 1 x Zvlhčovací modul typ MD6-CR
- 1 x Montážní materiál

SESTAVA pro prostory do **600 m²**
nebo výkon odsávání do **6 300 m³/h**

MERLIN® CORE 60

- 1 x Úpravna vody
- 1 x Vysokotlaká zvlhčovací jednotka
- 1 x Sensor-řídící jednotka
- 3 x Zvlhčovací modul typ MD6-CR
- 1 x Montážní materiál

SESTAVA pro prostory do **1 600 m²**
nebo výkon odsávání do **16 800 m³/h**

MERLIN® CORE 120

- 1 x Úpravna vody
- 1 x Vysokotlaká zvlhčovací jednotka
- 1 x Sensor-řídící jednotka
- 8 x Zvlhčovací modul typ MD6-CR
- 1 x Montážní materiál

Možnost dalších individuálních návrhů!

Ceny obdržíte od společnosti MERLIN®
nebo Vašeho MERLIN® partnera.



Jak systém MERLIN® Core pracuje?

SCHÉMA ZAPOJENÍMA

Systém vhodný také pro montáž svépomocí



Symbolické foto

Další důvody, proč se rozhodnout pro systém MERLIN® CORE.

SOUHRN VÝHOD

Výhody pro Váš provoz:

- + zlepšení klimatu v prostředí
- + snížení nemocnosti zaměstnanců
- + až o 80% snížení prašnosti
- + prodloužení životnosti, intervalů pro výměny brusných pásů
- + optimální podmínky pro lepení
- + méně problémů s rozměrovými tolerancemi
- + výrazně lepší kvalita povrchu

Výhody našeho systému:

- + modulární stavebnicové řešení
- + jednoduchost pro montáž svépomocí
- + zanedbatelné náklady spojené s údržbou
- + variabilní systém zvlhčování vzduchu pro různé velikosti prostoru
- + vysoká míra bezpečnosti
- + vysoká míra hygienického standardu
- + funkcionalistický Design
- + zanedbatelné provozní náklady
- + MICRO DROP rozprašování velmi jemné vodní mlhoviny

Patentované
zvlhčovací moduly
typ MD-6 CR



Vyplatí se i pro mne?

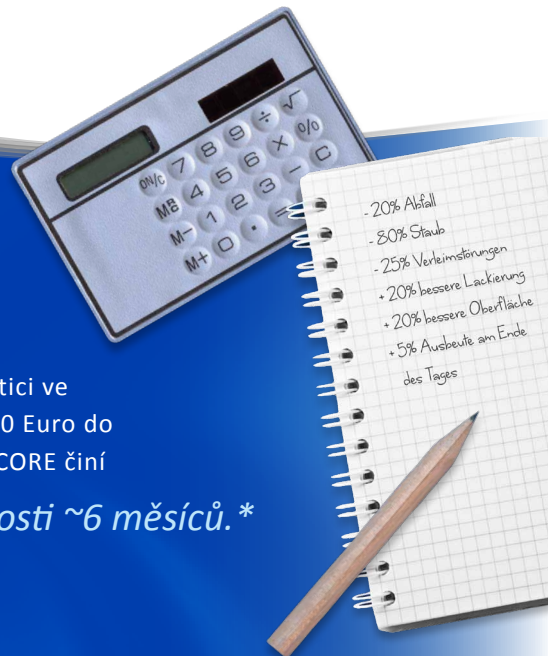
PŘÍKLAD VÝPOČTU

	5.000	Euro	Úspora materiálových nákladů
+	3.000	Euro	méně reklamací
+	5.000	Euro	méně prořezu & oprav
+	5.000	Euro	snížení ztrát
=	18.000	Euro	možnost ročních úspor až

Při počáteční investici ve výši 4.900 až 11.200 Euro do systému MERLIN® CORE činí

doba návratnosti ~6 měsíců.*

* Data pro výpočet odpovídají obvyklým odhadovaným cenám z praxe z výpovědi zákazníků průměrného provozu s 10 až 15 zaměstnanci při ročním obratu materiálu ca. 50.000 Euro/rok.



MERLIN®

TECHNOLOGY

Váš MERLIN®-Partner

Ing. Vladimír Harazím - DREKOMA

Pražská 636

CZ - 378 06, Suchdol nad Lužnicí
CZECH REPUBLIC

Tel. +420 603 520 148, +420 608 580 950

Fax +420 384 781 433

info@drekoma.cz - www.drekoma.cz

MERLIN® Technology GmbH

Hannesgrub Süd 10
4911 Tumeltsham / Ried i.l.
AUSTRIA

Tel +43 (0) 7752 71966

Fax +43 (0) 7752 71988

office@merlin-technology.com

merlin-technology.com



Superior Service & Qualität



Další normy:

ÖNORM H 6020-1:2007 „Lüftungstechnische Anlagen in
Krankenanstalten – Projektierung, Errichtung und Kontrolle“

ISO 13485:2012 „Medizinprodukte – Qualitätsmanagement-
systeme – Anforderungen für Regulative Zwecke“

